

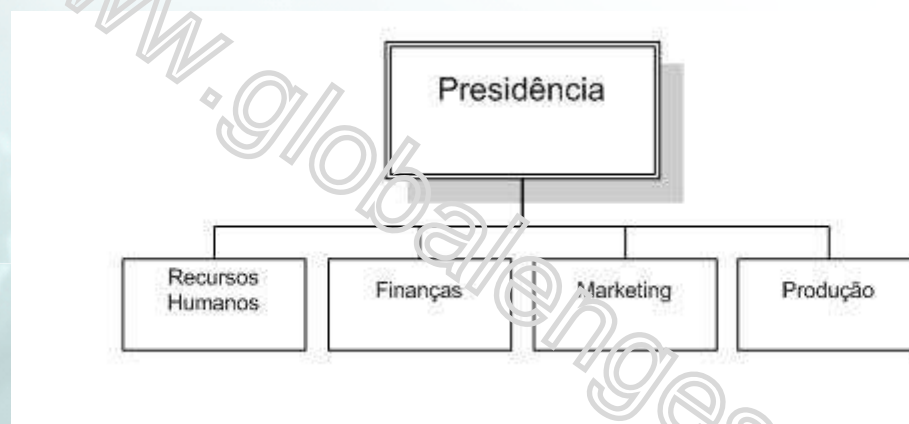
Qual a sua utilidade?

O Organograma é uma representação gráfica da estrutura hierárquica da empresa.



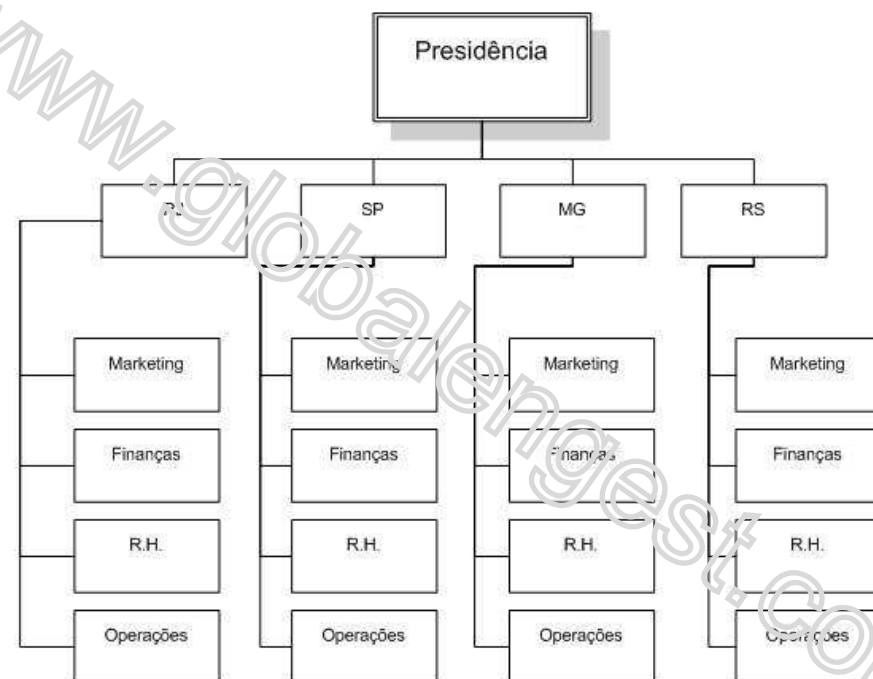


Estrutura Funcional



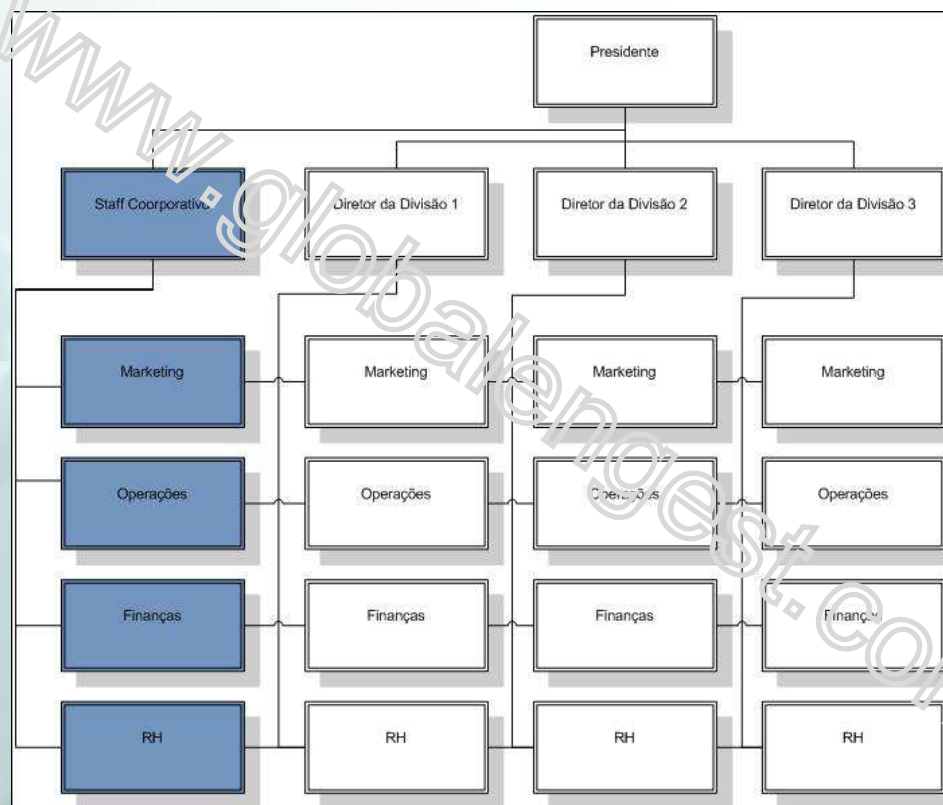
Recomendada para empresas pequenas que não enfrentam problemas de comunicação devido à sua dimensão. No entanto dificulta a abordagem por processos, interações cliente - fornecedor dentro da empresa.

Estrutura Divisional



Proporciona maior velocidade de resposta e maior autonomia para cada unidade permitindo assim maior agilidade e menos burocracia.

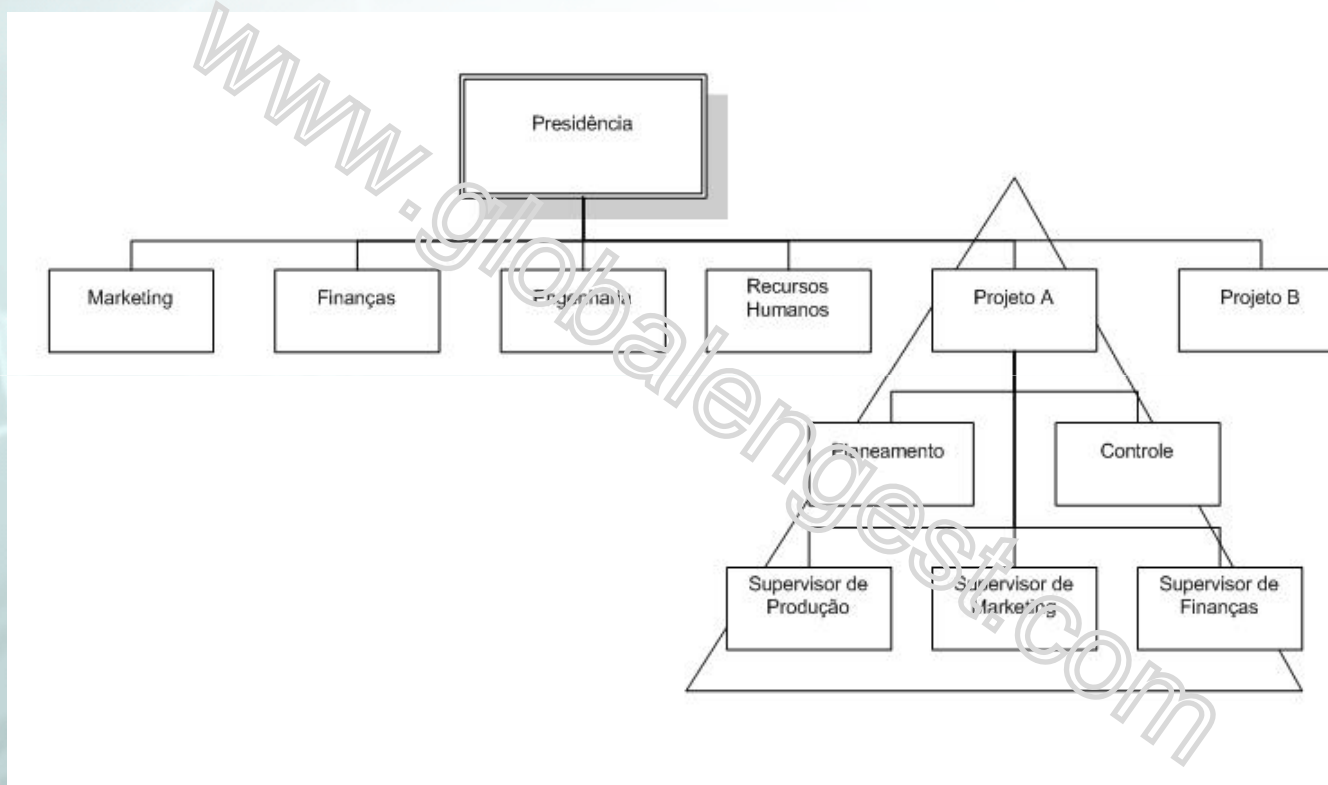
Estrutura Matricial



Cada agrupamento de recursos tem duas linhas de subordinação:

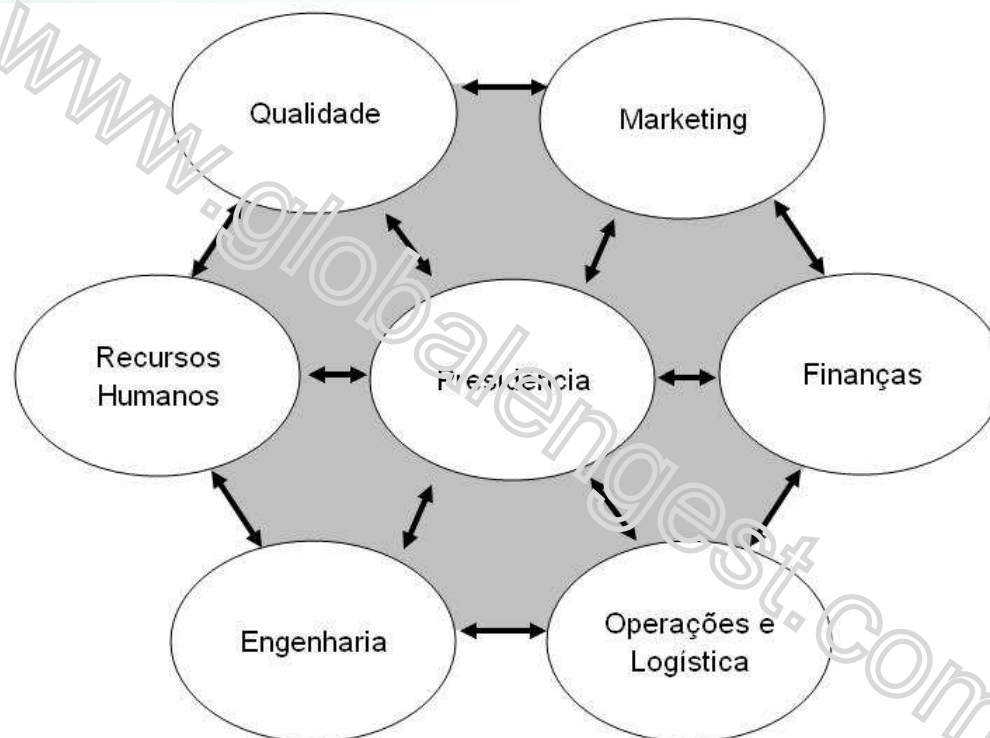
- Uma com o superior funcional (“staff “corporativo);
- E outra com o superior divisional que gere a unidade de negócios.

Estrutura por Projetos



A sua departamentalização interna é funcional, com objetivos e prazos bem definidos sendo aplicável a empresas de construção, empresas de consultoria, empresas que atuam por projetos.

Estrutura Celular



Todos estão no mesmo nível hierárquico, sendo utilizada em equipes de alta performance e alto valor agregado, onde torna-se desnecessário possuir uma supervisão rígida sobre cada funcionário.